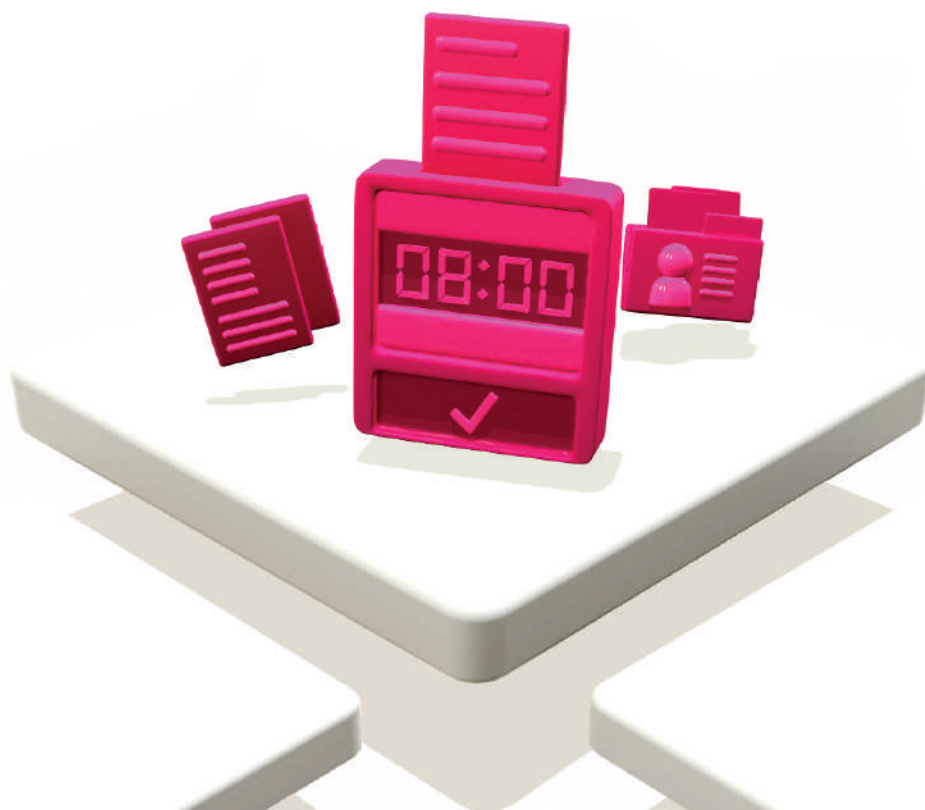




Nómina



Genera los pagos de nómina de tus empleados cumpliendo con las normas fiscales requeridas



Cumplimiento fiscal

- Genera los CFDI's de los pagos hechos a los empleados
- Genera los CFDI's de viáticos
- Seguro Social:
 - Calcula las cuotas obrero patronales para realizar los pagos correspondientes
- Infonavit:
 - Porcentajes
 - Salario base de cotización
 - Promedio de vida activa
 - Factor de prima
- Cumplimiento de acuerdo a la Ley Federal del Trabajo
- Retención de ISR
- Validar RFC de los empleados en las listas del SAT



Herramientas

- Actualizar porcentajes de integración
- Cambiar sueldos y salarios integrados
- Simular pagos de nómina
- Exportar información al SUA
- Exportar información al IDSE
- Exportar información para el DIM
- Exportar CFDI's en XML
- Eliminar la historia de ejercicios anteriores
- Inicializar las nóminas



Reportes predefinidos

- Listado de pre-nómina
- Listado de nómina
- Impuestos de la nómina
- Subsidio para el empleo
- Salarios y aportaciones afectos al IETU
- Auxiliares de los empleados
- Relaciones de nómina
- CFDI cancelados de viáticos
- Contratos LFT de los empleados
- Impuesto anual de los empleados
- Declaración anual de riesgo de trabajo

Proceso operativo

REGISTRA: Información de tus trabajadores



Datos generales

- Nombre
- Datos fiscales
- Datos personales ¹
- Datos particulares
- Tipo de salario ²
- Frecuencia de pago
- Departamento
- Fecha de ingreso
- Sueldo

Crea puestos personalizados

- Turno laboral ³
- Conceptos de nómina ⁴
 - Periódicos
 - Personalizables

Conceptos de nómina

- Subsidios
- Pensión
- Impuestos
- Préstamos
- INFONAVIT
- Indemnización
- IMSS
- Horas extras
- PTU
- Aguinaldo
- Otros

Movimientos

Regulares

- Incapacidad
- Vacaciones
- Asistencia ⁵
 - Captura manual
 - Automática ⁶
- Préstamos
- Retiros de ahorro
- Avisos de INFONAVIT
 - Captura manual
 - Descarga automática ⁷
- Entrega de viáticos
- Aplicación automática de conceptos de nómina personalizados según periodicidad definida

Incidencias

- Altas
 - Automática: al registrar al empleado en el catálogo de trabajadores.
- Bajas
 - Automática: al hacer nómina de liquidación del empleado en el catálogo de trabajadores.
 - Manual: Directamente de la incidencia
- Cambios y ajustes de salario
 - Manual
 - Automático
- Cambio de registro patronal
 - Manual
 - Automático
- Reingreso
 - Manual

Vacaciones

Cálculo de días

- Automático:
 - Según lo determinado por la ley
 - Personalizable según las prestaciones de la empresa
- Prescripción personalizable

Administración

- Manual de los periodos de vacaciones utilizados

Pago de vacaciones

- Cálculo automático:
 - De prima vacacional
 - Según los periodos de vacaciones utilizados
- Se refleja directamente en el recibo de nómina

Recálculo

- Automático según los periodos de vacaciones utilizados

Proceso desde la App Mi Nómina Msp

Registro

Automático:
- De los periodos de vacaciones utilizados
- De periodos pendientes

Solicitud

Empleado solicita días de vacaciones

Jefe directo

Jefe autoriza o rechaza vacaciones

RH

Recursos humanos autoriza o rechaza vacaciones

App Mi nómina Msp

Aplicación gratuita donde el trabajador puede consultar el historial de sus recibos de nómina y solicitar vacaciones. Disponible para IOS y Android

App de Control de asistencia

Aplicación gratuita donde se registran asistencias, ausentismos y horas extra de los empleados, así como sus horarios de comida. Disponible para IOS y Android.



¹ Datos del IMSS

² Fijo, variable, mixto

³ Utilizando la App control de asistencia

⁴ Percepciones y retenciones extras

⁵ Retardos y faltas

⁶ App control de asistencia

⁷ De INFONAVIT

Proceso operativo

CONSULTA: El historial



- Historial del trabajador:
 - Percepciones
 - Recibos de nómina
 - Horas y días trabajados
 - Retenciones
 - Incapacidades
 - Vacaciones
 - Horas extras
- Conceptos de nómina
- Incidencias:
 - Alta
 - Baja
 - Ingreso/reingreso

CALCULA: La nómina



Apertura

- Tipos de nómina:
 - Ordinaria
 - Liquidación
 - Aguinaldos
 - Reparto de utilidades (PTU)
 - Extraordinaria

Excepciones

- **Agregar o suspender percepciones y retenciones extras**
- Globales:
 - Por departamento
 - Por puesto
 - Por registro patronal
- Particulares:
 - Automático: Importación de archivos de excel o texto
 - Captura manual
- Por empleado
- Horas extras
- Faltas
- Horas especiales
- Días a pagar
- Conceptos de nómina comunes o personalizados

Cálculo automático

Pagos de nómina

REALIZA: El pago a tus colaboradores



Validación

Reporte de prenómina

- **Desglose de días a pagar por**
- Asistencias
- Faltas
- Retardos
- Incapacidad
- Horas extras

Reporte de listado de la nómina

Desglose de conceptos de nómina comunes y/o personalizados

Timbrado

- Envío automático del recibo de pago
- Impresión
- Recibo descargable desde la app Mi nómina Msp

Generación de pagos

- Dispersión por archivo de texto para realizar transferencia dentro del portal bancario
- Impresión de cheques
- Pago en efectivo

Viáticos

Registro de viáticos

- **Manual**
- Define el monto
- Modificable en cualquier momento

CFDI de viáticos de entrega

Generación y envío de recibo de viáticos al empleado

Comprobación

- **Manual**
- Registro de comprobantes de gastos¹
- En caso de no comprobar los gastos: se registra una retención en la nómina del empleado de forma automática

CFDI de viáticos de comprobación

Generación y envío de recibo de la comprobación de viáticos enviado al empleado
Cancelación de viáticos directamente en el módulo de acuerdo al nuevo esquema de cancelación²



¹ Fiscales y no fiscales

² Disponible antes de 2023

Proceso operativo

CONTROL DE ASISTENCIA



Automatiza y sincroniza la información por medio de la combinación de un dispositivo biométrico y la App Control de asistencia para agilizar el cálculo de la nómina

Configuración

Instalación

- Configuración de turnos desde módulo de Nómina - Catálogo de turnos
- Asignación de turnos a empleado según rol establecido
- Habilita los días inhábiles y asigna una clave de acceso
- Instalar servidor de aplicaciones
- Descargar app Control de asistencia
- Sincronizar dispositivo biométrico con app Control de asistencia

Registro de ingreso y salida

- Empleado hace registro en lector biométrico de: ¹
 - Entrada
 - Hora de comida
 - Salida
- Listado de asistencia, horario de comida flotante y registro inmediato de la falta ²

Registro de incidencias

- Se realizan de forma automática:
 - Asistencia
 - Retardo
 - Falta
 - Horas extras ³
- Cálculo de nómina según frecuencia preestablecida ⁴

Extracción de información

- Alimenta el reporte de pre Nómina desglosando incidencias

Integraciones



¹ Clave, facial, huella digital

² Disponible antes de 2023

³ Autorizables por RH posteriormente al registro del empleado

⁴ Semanal, quincenal, mensual, etc.

Conoce cada uno de los módulos del sistema ERP

ADMINISTRA



Bancos



Contabilidad electrónica



Nómina



CEO Móvil

OPERA



Cuentas por pagar



Compras



Inventarios



Cuentas por cobrar

VENDE



Sync-E



Ventas



Punto de venta



En ruta

SINCRONIZA



SICS



Administrador de sucursales

Contáctanos





microsip.com

